

LUMEX

ENERGIZE THE FUTURE

Beleggers brochure

Lumex Holding BV 2025



Let op! U belegt buiten AFM-toezicht. Geen prospectusplicht voor deze activiteit.



Investeer in de toekomst van zelfvoorzienend 'energie onafhankelijk' wonen en werken met een aantrekkelijk rendement en sterke zekerheden

Belangrijkste kenmerken

- Lumex Holding is de uitgevende instelling
- Maximale omvang emissie is €4.990.000,-
- Einde looptijd 30 juni 2029
- Deelnemen kan al vanaf €10.000,-
- 9% vast rendement op jaarbasis
- Sterke zekerheden
- Tussentijds verhandelbaar conform obligatievoorwaarden
- Inschrijving loopt van 1 april 2025 t/m 31 december 2025
- Het rendement gaat in op de dag dat Lumex de gelden ontvangt

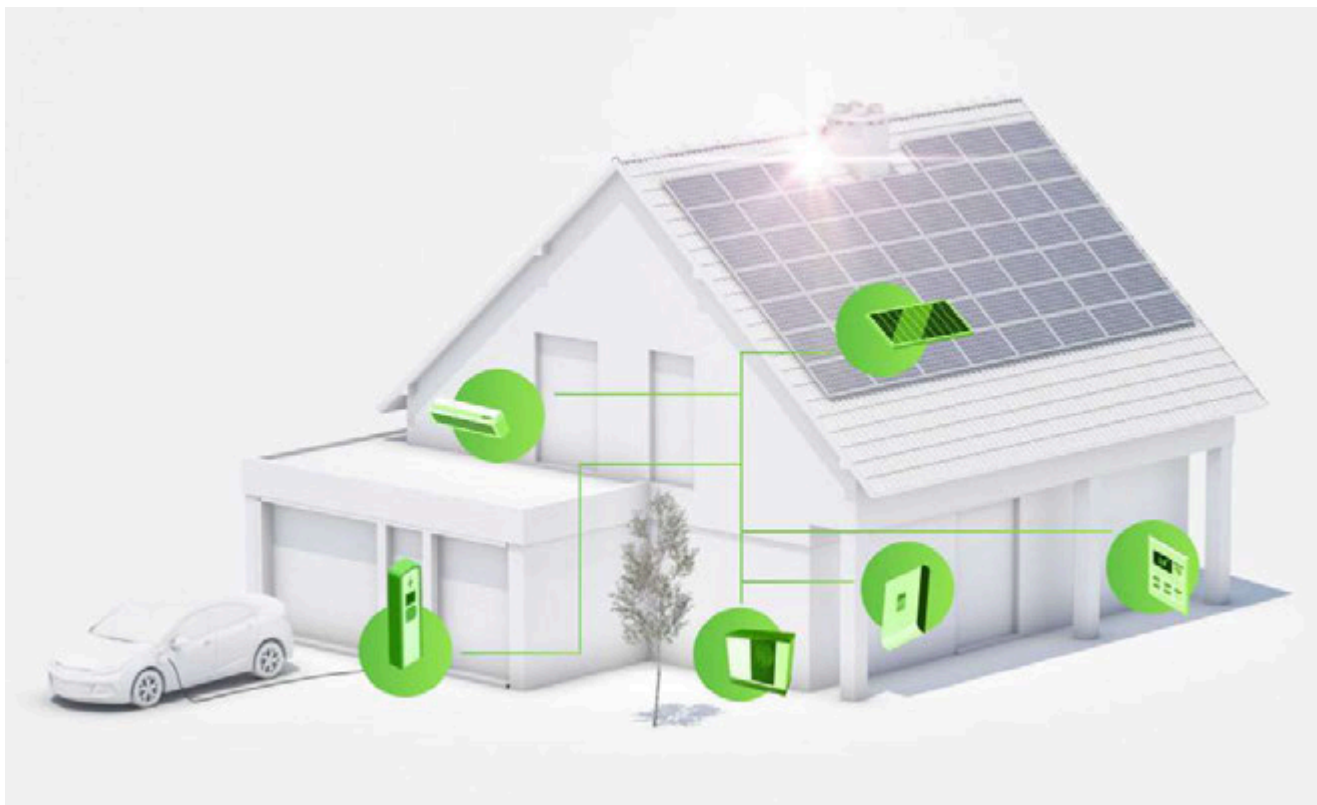
"Onze missie is om elk huishouden en ieder mkb-bedrijf te voorzien van **slimme en hoogwaardige energie oplossingen** die bijdragen aan een duurzame toekomst. Wij zien ieder huis en bedrijf als **eigen energiefabriek** waar het opwekken, beheer en gebruik van energie optimaal wordt benut."

Deze brochure biedt een overzicht en kan niet worden beschouwd als een volledig beeld van het investeringsvoorstel. Wij adviseren potentiële investeerders om het informatiememorandum en het AFM-informatiedocument aandachtig en kritisch te lezen. Deze documenten bevatten belangrijke informatie over de risico's, voorwaarden en andere relevante aspecten van de investering en ondersteunen u bij het maken van een weloverwogen besluit.

De toekomst van zelfvoorzienend Ieder huis en bedrijf als eigen energiefabriek

De huidige markt voor verduurzaming staat op het punt van ongekende verandering. Gevoed door klimaatdoelstellingen, geopolitieke spanningen en netcongestie is er noodzaak om minder afhankelijk te worden van fossiele brandstoffen en meer zelfvoorzienend te zijn. Deze factoren in combinatie met snelle technologische ontwikkelingen bieden een unieke kans voor innovatie en onafhankelijkheid.

Bij LUMEX zien we ieder huis en bedrijf als 'eigen energiefabriek' - een plek waar eigen energie kan worden opgewekt, beheerd en gebruikt met minimale tot geen afhankelijkheid van energieleveranciers en/of overheidsbeleid.



We staan wereldwijd voor een groot probleem; de opwarming van de aarde en de aantasting van onze natuurlijke leefomgeving nemen in een alarmerend tempo toe. De strijd tegen klimaatverandering is urgenter dan ooit en om de ergste gevolgen te voorkomen, zijn er in het Klimaatakkoord van Parijs ambitieuze doelstellingen gesteld om tegen 2050 netto nul CO₂-uitstoot te bereiken en de opwarming van de aarde te beperken tot 1,5°C. Dit vraagt om directe en effectieve maatregelen om de uitstoot drastisch te verlagen en de transitie naar duurzame energie aanzienlijk te versnellen.

Polarisatie en geopolitieke spanningen zorgen voor veel onzekerheid en vertraging in het behalen van onze klimaatdoelen. Duurzaam opgewekte energie voor iedereen is geen utopie, maar het middel om de toekomst van komende generaties veilig te stellen.

Dit is hét moment om innovatie aan te jagen. Huishoudens zitten op een tikkende tijdbom in de vorm van een energierekening die onhoudbaar wordt als we niet volledig van fossiele brandstoffen afstappen.

In de overgang naar een duurzame toekomst staat netcongestie steeds vaker in de weg. Het elektriciteitsnet is overbelast, wat de aansluiting van nieuwe duurzame energieprojecten vertraagt. Een deel van de oplossing ligt bij huishoudens en bedrijven zelf: **door energie onafhankelijk op te wekken, op te slaan en efficiënt te gebruiken, kunnen zij hun eigen energievoorziening garanderen.** LUMEX maakt dit mogelijk met geïntegreerde systemen die woningen minder afhankelijk maken van het energienet, zodat zij een actieve rol kunnen spelen in de energietransitie

Lumex richt zich op het opschalen van haar bewezen succesformule.

LUMEX Met duizenden geïnstalleerde systemen en een uitstekende klanttevredenheid, bouwen we nu aan landelijke dekking. Door uitbreiding van ons team, onze voorraad en regionale vestigingen, kunnen we meer klanten bedienen, met dezelfde hoge kwaliteit en betrouwbaarheid.

Installeren. Innoveren. Groeien.

Wat ons onderscheidt is dat we niet alleen producten installeren, maar de volledige keten beheersen: van advies tot uitvoering. Dankzij onze ervaring als installateur weten we exact wat werkt in de praktijk, en daar bouwen we op voort.

- **Betaalbaar en schaalbaar**

Dankzij geoptimaliseerde processen, scherpe inkoopafspraken en een efficiënte inzet van onze teams, realiseren wij hoogwaardige installaties tegen concurrerende prijzen.

- **Installatie-ervaring als groeifundament**

Onze groei is gebaseerd op bewezen praktijkervaring. We weten hoe je klanten helpt, wat woningen nodig hebben en hoe je een soepel installatieproces regisseert. Door die kennis op te schalen naar nieuwe regio's, bouwen we aan een groter bereik met behoud van kwaliteit en service.

Enorme marktpotentie in Nederland

Ondanks economische onzekerheden blijft de vraag naar duurzame oplossingen voor huishoudens in Nederland sterk toenemen. Met meer dan 8 miljoen huishoudens biedt Nederland enorme potentie voor **zelfvoorzienende energiesystemen**.

In 2024 heeft zo'n **35% van de Nederlandse huishoudens zonnepanelen**, en dat aantal blijft structureel stijgen. **De markt voor warmtepompen groeit nog sneller** op het moment; van 60.000 installaties in 2020 naar een verwachte 200.000 per jaar in 2030. Daarnaast zal de afschaffing van de salderingsregeling **een ongekeerde groei in het aantal thuisbatterijen** teweegbrengen. Lumex zal dus niet verlegen zitten om nieuwe installatie projecten.

Onze prestaties onderschrijven ons succes

LUMEX Zon BV is in 2021 opgericht met de ambitie om de transitie van een fossiel naar een duurzaam energiesysteem in Nederland te versnellen. Onze missie is helder: ieder huis en bedrijf moet kunnen functioneren als zijn eigen energiefabriek, onafhankelijk en duurzaam. Sinds onze start hebben we een sterke positie opgebouwd in de particuliere markt voor zonnepanelen en in 2024 hebben we onze organisatie getransformeerd naar een installatiebureau in de duurzame energie met een breder productaanbod waar zowel huishoudens als bedrijven terecht kunnen. Om onze organisatie toekomstbestendig te maken en de installatie activiteiten van onze productontwikkeling te kunnen scheiden hebben we in maart 2024 Lumex Holding BV opgericht. Lumex Holding BV functioneert als moedermaatschappij voor Lumex Zon BV en Lumex Zon Projecten BV. Indien er nieuwe entiteiten benodigd zijn voor een efficiënte bedrijfsvoering zullen deze ook onder de moedermaatschappij Lumex Holding BV vallen.

In 2022 behaalden we een omzet van €3,8 miljoen, in 2023 is deze omzet gegroeid naar €8,3 miljoen. Deze groei onderstreept ons vermogen om snel in te spelen op de groeiende behoefte aan duurzame energie.

Voortrekkersrol in de energietransitie

De transformatie van installateur van zonnepanelen naar een totaalinstallateur voor verduurzaming hebben we begin 2024 ingezet en dat werpt zijn vruchten af. Met sterke samenwerkingen, zoals die met Vereniging Eigen Huis, zijn we klaar om door te groeien naar de grootste en beste aanbieder van duurzame oplossingen in Nederland en daarbuiten. Om onze voortrekkersrol in de energietransitie verder te versterken, willen we onze groei versnellen.

Met het solide fundament dat we de afgelopen drie jaar hebben opgebouwd, zijn we klaar om onze impact verder te vergroten door zelf producten en software te ontwikkelen om zo nog meer huishoudens, bedrijven en installateurs de middelen te bieden om actief bij te dragen aan een duurzame toekomst.

Sterke basis

LUMEX bestaat momenteel uit een team van meer dan 20 ambitieuze professionals. Onze drie oprichters combineren technische expertise met ondernemerschap en zijn succesvol geweest in eerdere ondernemingen. Zij vormen de solide en sterke basis voor de visie, executie en groei van LUMEX.



Raffy Koopmans **De creatieveling.**

Raffy wil altijd graag zijn zin hebben en het liefst gister al. Als het niet linksom kan dan proberen we het rechtsom en als het niet lukt proberen we het morgen opnieuw. Raffy is verantwoordelijk voor productontwikkeling en het opzetten en onderhouden van de partnerships van LUMEX. Een ondernemer die “kan niet“ niet verstaat.



Terence Freij **De perfectionist.**

Terence stuurt de operatie aan de hand van data en maakt eigenlijk geen calls op basis van gevoel. Installaties moeten volgens Terence goed, op tijd, met een lach en nooit met herstel. Gestructureerd werken, en de juiste balans vinden tussen familiale en -zakelijke sfeer is wat hem sterk maakt. Hij gaat voor iedereen door het vuur - en iedereen voor hem.



Marcel Overtoom **De strateeg.**

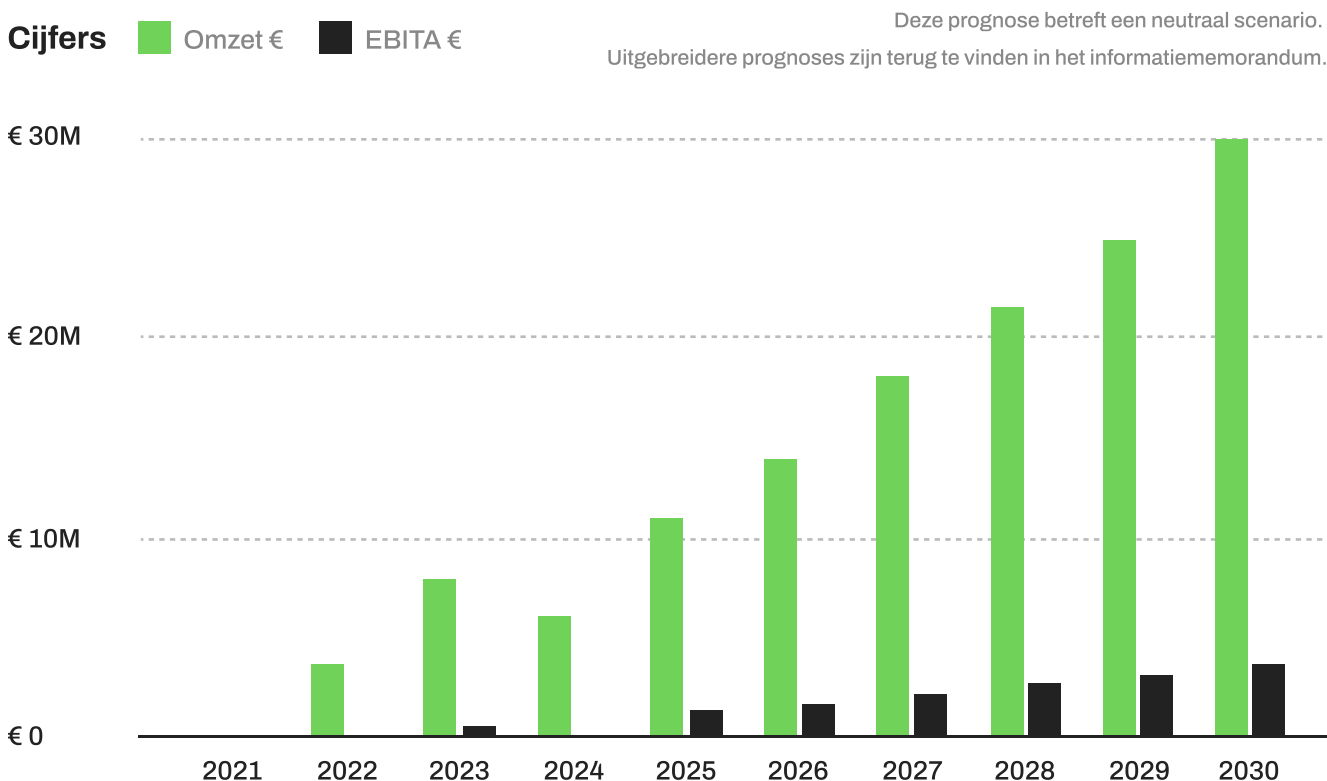
Kenmerkend maakt Marcel nooit een move zonder eerst 100% zeker te zijn dat het de juiste is. Met zijn financiële kennis kijkt hij over de schouder van onze CFO mee om altijd manieren te vinden om LUMEX te optimaliseren. Marcel kan bijzonder creatief denken bij financiële en strategische kruispunten en weet zijn ideeën en oplossingen daadkrachtig uit te voeren.

Investeren in LUMEX

De energietransitie biedt ongekende mogelijkheden voor bedrijven zoals LUMEX die innovatieve en kostenefficiënte oplossingen ontwikkelen. Terwijl overheden worstelen met regelgeving en energieleveranciers zoeken naar stabiliteit, bieden wij consumenten de mogelijkheid om zelf controle te nemen over hun energieverbruik. Dit betekent niet alleen lagere energierekeningen, maar ook een duurzame toekomst waarin huizen zelfvoorzienend zijn.

Als investeerder stap je in een bedrijf met een enorme groeipotentie in een van de meest beloftevolle markten van dit moment. De vraag naar energieonafhankelijkheid neemt alleen maar toe, en Lumex Holding BV staat klaar om te voldoen aan die vraag met innovatieve, geïntegreerde oplossingen die ontwikkeld zijn vanuit de praktijk.

Lumex heeft in zeer korte tijd een plek in de markt van de verduurzaming veroverd.



Zoals bij elke investering zijn er risico's verbonden aan de obligaties van Lumex Holding BV. Onder andere: Risico's verbonden aan de uitgevende instelling en haar onderneming, financiële risico's, risico's specifiek gerelateerd aan obligaties en markt- en sectorrisico's. Voor een uitgebreide beschrijving van de risico's verwijzen wij naar het informatiememorandum. Investeerders worden geadviseerd deze risico's zorgvuldig af te wegen en, indien nodig, professioneel advies in te winnen.

Verwachte investeringsallocatie



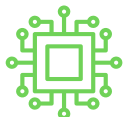
Opschalen naar landelijke dekking

€1.000.000,-



Marketing & Verkoop

€750.000,-



AI, IT & Automatisering

€500.000,-



Werkkapitaal

€1.000.000,-



Voorraad

€1.750.000,-

Hoewel de genoemde investeringsallocatie zorgvuldig is opgesteld, behoudt Lumex Holding BV zich het recht voor om hierop af te wijken indien omstandigheden dat noodzakelijk maken. Een uitgebreide beschrijving van de allocatie is terug te vinden in het Informatiememorandum

Beleggen in LUMEX met zekerheid

Verantwoord beleggen begint met heldere zekerheden. Daarom hebben we een solide structuur opgezet waarbij beleggers voorrang hebben bij terugbetaling en hun inleg wordt gedekt met concreet onderpand.

Bij de groeipropositie van LUMEX gelden de volgende zekerheden.

Zekerheden vastgelegd in de pandakte

- **Recurring Revenues:** maandelijkse kasstromen uit servicecontracten en onderhoud vormen een stabiele en groeiende bron van inkomsten
- **Vorraden:** De voorraad van ingekochte warmtepompen, thuisbatterijen en zonnepanelen door Lumex Zon Projecten BV.
- **Intellectual Property:** Alle rechten op intellectueel eigendom met betrekking tot de ontwikkelde technologie, software en/of producten worden verpand ten behoeve van de obligatiehouders en dienen als zekerheid voor de nakoming van de verplichtingen uit hoofde van deze obligatielening.

Aanvullende zekerheden

- **Langlopende contracten** met onder andere de Vereniging Eigen Huis (VEH). Deze zorgen voor een stabiele en gegarandeerde inkomstenstromen.
- **Positieve cashflow** uit bestaande operatie. Door onze bewezen marketingaanpak en efficiënte verkooporganisatie beschikken wij over een constante en kwalitatieve instroom van nieuwe klanten.
- **Geen dividenduitkering** gedurende looptijd. Gedurende de looptijd van de uitgifte zien de aandeelhouders uitdrukkelijk en onvoorwaardelijk af van enig recht op dividenduitkering, in welke vorm dan ook. Er zullen gedurende deze periode geen interim- of slotdividenden worden uitgekeerd, noch in geld, noch in natura.

De belangrijkste kenmerken van onze obligaties

- Lumex Holding is de uitgevende instelling
- Maximale omvang emissie is €4.990.000,-
- Einde looptijd 30 juni 2029
- Deelnemen kan al vanaf €10.000,-
- 9% vast rendement op jaarbasis
- Sterke zekerheden
- Tussentijds verhandelbaar conform obligatievoorwaarden
- Inschrijving loopt van 1 april 2025 t/m 31 december 2025
- Het rendement gaat in op de dag dat Lumex de gelden ontvangt

**Investeer in de toekomst van zelfvoorzienend
'energie onafhankelijk' wonen en werken
met een zeer aantrekkelijk rendement**

Je kunt **eenvoudig inschrijven** via het formulier op onze website investeren.lumex.nl
Of maak gebruik van het inschrijfformulier op de volgende pagina.

Is er meer informatie gewenst of heb je verder nog vragen?

Neem dan contact met ons op van maandag tot en met vrijdag, van 09:00 tot 18:00,
via **020 - 21 03 043**, of stuur een e-mail naar investeren@lumex.nl

Inschrijfformulier

Om obligaties te bemachtigen, hebben we de onderstaande informatie van je nodig.
Stuur het vervolgens aan ons retour per e-mail of post.

Voorna(a)m(en)

Achternaam

Adres

Postcode

Woonplaats

Land

Geboorteplaats

Geboorteland

Geboortedatum

Land

Indien van toepassing, bij een participatie met een juridische entiteit (zoals een holding).

Bedrijfsnaam

KVK nummer

Certificaten

Gewenst inleg (Min. €10.000)

Handtekening